

# So können Sie sich bewerben:

## Per Post:

**Bergmannsheil und Kinderklinik Buer GmbH**  
Pflegedirektion  
Schernerweg 4 | 45894 Gelsenkirchen

**Per E-Mail:** [pflegedienst@bergmannsheil-buer.de](mailto:pflegedienst@bergmannsheil-buer.de)

**Per WhatsApp:** 0177 3191907

Weitere Informationen zur Ausbildung in der Pflege in der Bergmannsheil und Kinderklinik Buer finden Sie hier:  
[www.bergmannsheil-buer.de/ausbildung](http://www.bergmannsheil-buer.de/ausbildung)



## Ausbildungsbeginn:

jeweils zum 1. April eines Jahres

# So erreichen Sie uns:

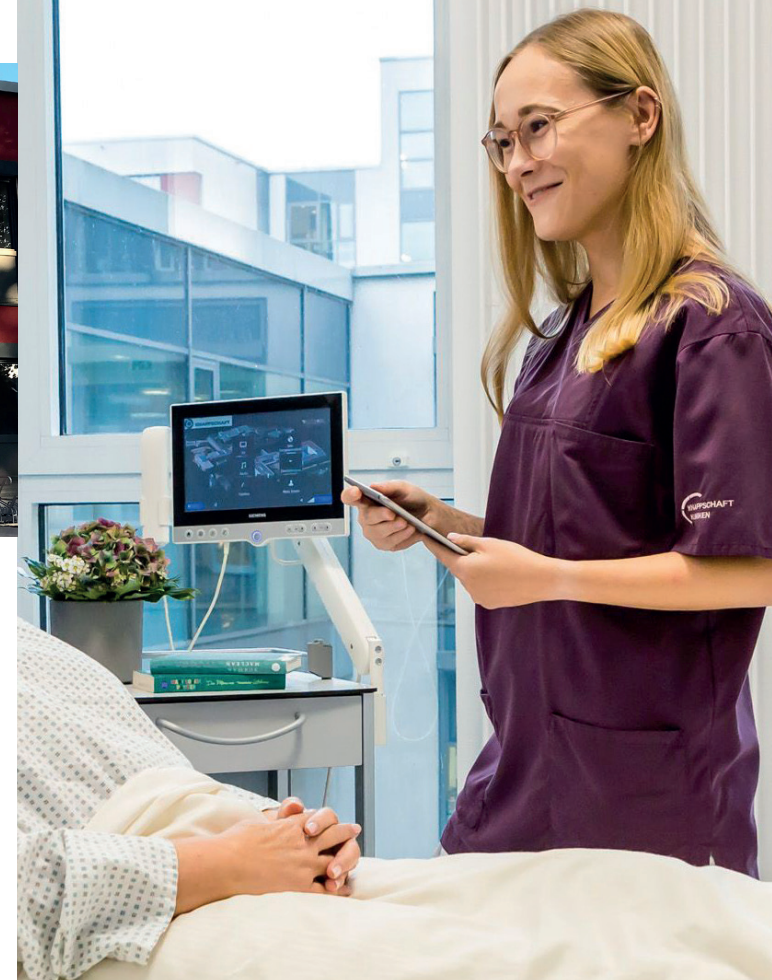


**Pflegeschule der Knappschaft Kliniken  
Zweigstelle Bottrop**  
Osterfelder Straße 154 | 46242 Bottrop

Standortleitung: Andrea Leitner  
Sekretariat: Svenja Bäcker  
Telefon: 02041 15-2253  
E-Mail: [svenja.baecker@klinikum-vest.de](mailto:svenja.baecker@klinikum-vest.de)

**Pflegeschule der Knappschaft Kliniken  
am Knappschafts Krankenhaus  
Recklinghausen**  
Dorstener Str. 151 | 45657 Recklinghausen

Gesamtschulleitung: Dennis Martach  
Sekretariat:  
Telefon: 02361 56-6000  
Fax: 02361 56-6098  
E-Mail: [pflegeschule@klinikum-vest.de](mailto:pflegeschule@klinikum-vest.de)  
[www.pflegeschule-vest.de](http://www.pflegeschule-vest.de)



# AUSBILDUNG

Pflegfachassistentin/  
Pflegfachassistent (m/w/d)



Stand: 10/2023

## Grundsätzliches zur Ausbildung

Zum 1. Januar 2020 wurden die bisher einjährigen Ausbildungen zur Pflegeassistenz (Altenpflegehilfe und Gesundheits- und Krankenpflegeassistenz) zu einer sogenannten generalistischen Ausbildung mit der Berufsbezeichnung „**Pflegefachassistentin**“ bzw. „**Pflegefachassistent**“ zusammengeführt. Diese Ausbildung bieten wir Ihnen an!

Die Ausbildung dauert wie bisher 1 Jahr und besteht aus jeweils mindestens 700 Stunden theoretischer Ausbildung und 950 Praxisstunden. Sie gliedert sich in mehrwöchige Theorieblöcke sowie monatliche Praxisphasen im Wechsel und wird mit einer staatlichen Prüfung abgeschlossen.

Wir bieten neben einer interessanten Ausbildung eine attraktive Ausbildungsvergütung:

**1.190,69 €/Monat im Ausbildungsjahr**

## Praktische Ausbildung

Die praktische Ausbildung findet statt in:

1. stationären Abteilungen des Krankenhauses (Schwerpunkt)
2. ambulanten Versorgungsdiensten
3. stationären Altenpflegeeinrichtungen

Der praktische Einsatz im Krankenhaus findet in der Bergmannsheil und Kinderklinik Buer statt. Nähere Informationen zum Krankenhaus finden Sie unter:

[www.bergmannsheil-buer.de](http://www.bergmannsheil-buer.de)

[www.kjkge.de](http://www.kjkge.de)

## Theoretische Ausbildung

Die Theorieausbildung findet an unserer Zweigstelle der Pflegeschule der Knappschaft Kliniken auf dem Gelände des Knappschaftskrankenhauses Bottrop statt. Der überwiegende Teil des Unterrichts wird durch festangestellte, akademisierte Pflegepädagogen geleistet.

Der Unterricht erfolgt auf Grundlage des bundeseinheitlichen Rahmenlehrplans mit sechs curricularen Einheiten und orientiert sich an Pflegeanlässen mit entsprechenden Lernsituationen.

## Perspektiven

Der Bedarf an Pflegefachassistentinnen und Pflegefachassistenten ist groß. Nach einer Ausbildung ergeben sich verschiedene Einsatzmöglichkeiten. Sie entscheiden selbst, welchen Weg Sie einschlagen:

1. Mithilfe bei der pflegerischen Versorgung von Patienten im Krankenhaus
2. Mithilfe bei der pflegerischen Versorgung von Klienten ambulanter Pflegedienste
3. Mithilfe bei der pflegerischen Versorgung von Bewohnern in stationären Altenpflegeeinrichtungen

## Setzen Sie Ihre Karriere fort

Die einjährige Ausbildung bietet Ihnen die Chance, sich nach einem erfolgreichen Abschluss für die Ausbildung zur Pflegefachfrau bzw. zum Pflegefachmann zu qualifizieren. Hierbei besteht die Möglichkeit, die dreijährige Ausbildung auf zwei Jahre zu verkürzen.

## Ausbildungsvoraussetzungen

- Gesundheitliche Eignung

### Schulabschluss

- Mindestens einen Hauptschulabschluss oder eine gleichwertige Schulbildung
- oder eine abgeschlossene Berufsausbildung

### Bewerbung

- Anschreiben
- Lebenslauf und entsprechende Belege
- Zeugnisse der Schul- bzw. Berufsabschlüsse bzw. das letzte Halbjahreszeugnis
- ggf. Arbeitszeugnisse bzw. Praktikumsbescheinigungen/-beurteilungen
- ggf. beglaubigte Übersetzung und Anerkennung mindestens eines Hauptschulabschlusses