

Wirkprinzip

Radioaktives Jod-131 wird genauso wie das nicht-radioaktive Jod verstoffwechselt und von den Schilddrüsenzellen aufgenommen.

Insbesondere Schilddrüsenzellen, die zu viel Schilddrüsenhormon produzieren, werden das radioaktive Jod aufnehmen und durch die Beta-Strahlung gezielt ausgeschaltet. Das übrige radioaktive Jod wird aus dem Körper ausgeschieden.

Aufgrund der geringen Reichweite von Jod-131 im Gewebe werden die umliegenden Strukturen geschont.

Vorteile einer Radiojodtherapie

Die Therapie ist sehr gut verträglich und äußerst risikoarm.

Durch die Radiojodtherapie können Risiken, die bei einer Narkose und Operation entstehen können wie z. B. die Verletzung der Stimmbandnerven, vermieden werden.

Bei der Radiojodtherapie gutartiger Schilddrüsenerkrankungen ist aufgrund der gezielten Strahleneinwirkung in der Schilddrüse, die Strahlenexposition außerhalb der Schilddrüse so gering, dass Spätfolgen wie Krebs oder Leukämie nicht zu befürchten sind.

Weitere Informationen auf unserer Webseite:
www.klinikum-westfalen.de

Kontakt

Klinikum Westfalen
Klinik für Nuklearmedizin
Am Knappschafts Krankenhaus 1
44309 Dortmund

Anmeldung Tel.: 0231 922-1651
Anmeldung Fax: 0231 922-1674
Station Tel.: 0231 922-1818
Station Fax: 0231 922-1138
E-Mail: nuklearmedizin@klinikum-westfalen.de

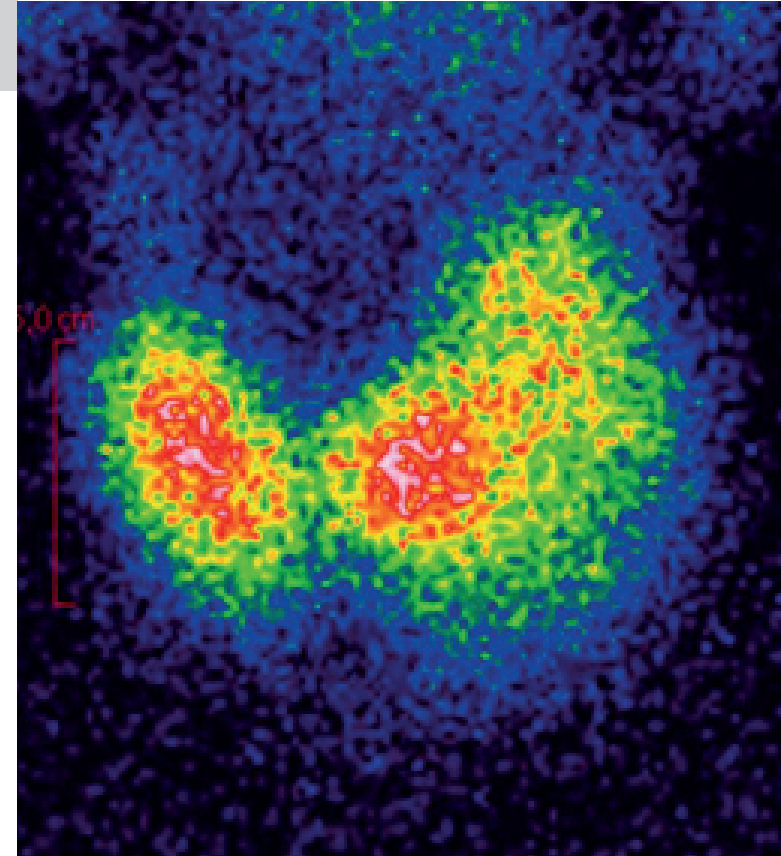
Ihr Weg zu uns

Mit dem Auto

- Vom Brackeler Hellweg in den Wieckesweg abbiegen.
- Von der B1 (A40) Abfahrt Knappschafts Krankenhaus wählen und der Ausschilderung folgen.
- Parkplätze befinden sich auf dem Krankenhausgelände und an der S-Bahnhaltestelle Knappschafts Krankenhaus.

Mit dem ÖPNV

- Vom Hauptbahnhof zu Fuß oder mit der U-Bahn zur Haltestelle Kampstr., von dort fährt die Linie U43 in Richtung Brackel/Wickede, Haltestelle Knappschafts Krankenhaus.
- Vom Hauptbahnhof mit der U-Bahn bis zur Haltestelle Stadthaus. Dort in die S4, Richtung Unna umsteigen, Haltestelle Knappschafts Krankenhaus.



Patienteninformation

Radiojodtherapie bei Schilddrüsenerkrankungen

Klinik für Nuklearmedizin



Liebe Patientin, lieber Patient,

Die Radiojodtherapie wird seit mehr als 80 Jahren erfolgreich zur Behandlung der Überfunktion der Schilddrüse sowie von Schilddrüsenkarzinomen eingesetzt.

Bei dieser Therapie handelt es sich um eine sehr nebenwirkungsarme Behandlung, die oft statt eines operativen Eingriffs und manchmal als einzige Behandlungsmöglichkeit verwendet wird. Ob für Ihre Schilddrüsenerkrankung eine Radiojodtherapie oder eine Operation sinnvoller ist, klären wir im Rahmen eines gemeinsamen Gesprächs in unserer Schilddrüsenambulanz.

In diesem Info-Blatt möchten wir Ihnen kurz das Wirkprinzip und die Durchführung der Radiojodtherapie erläutern und unsere Therapiestation vorstellen.

Gerne beantworten wir Ihre offenen Fragen in einem ambulanten Vorgespräch, zudem Sie sich vorab telefonisch oder per E-Mail anmelden sollten.

Herzliche Grüße

Ihr



Prof. Dr. Hojjat Ahmadzadehfar, M.Sc.
Chefarzt der Klinik für Nuklearmedizin

Vorbereitung

Zur Planung der genauen Therapieaktivität wird ein ambulanter Radiojodtest durchgeführt. Dafür sollten Sie bitte nüchtern kommen.

Am Testtag erfolgt ein ausführliches Gespräch mit dem Stationsteam, bei dem alle Ihre Fragen beantwortet werden können. Im Anschluss wird Ihnen eine Testkapsel mit einer geringen Menge an radioaktivem Jod verabreicht.

Eine Messung der Jodaufnahme in der Schilddrüse wird noch am selben Tag ca. 4-6 Stunden sowie ca. 24 Stunden nach der Kapselgabe durchgeführt. Zusätzlich wird in Abhängigkeit Ihrer Schilddrüsenerkrankung auch eine Spätmessung zwischen dem 5. bis 7. Tag nach der Kapselgabe durchgeführt. Die Messungen dauern jeweils ca. 5 Minuten.

Durchführung

Ähnlich wie bei dem Radiojodtest, wird die Therapieaktivität in der Regel als Kapsel gegeben. Danach wird die von Ihnen abgegebene Strahlungsmenge jeden Tag gemessen.

Ende der Therapie:

Patienten dürfen die Station erst nach Unterschreiten eines bestimmten, vom Gesetzgeber vorgeschriebenen Grenzwertes verlassen.

Zur Beschäftigung während des stationären Aufenthaltes dürfen Sie gerne Zeitschriften, eigene Bücher, Sudoku, Kreuzworträtsel usw. mitbringen. Ihre mitgebrachten Gegenstände oder Kleidungsstücke können problemlos wieder mit nach Hause genommen werden.

Unterbringung



Unsere Therapiestation wurde komplett umgebaut, modernisiert und entspricht allen Erwartungen an eine moderne nuklearmedizinische Station. Die Therapiestation verfügt über vier helle und modern eingerichtete Zimmer mit insgesamt sechs Betten, - zwei Einzel- und zwei Doppelzimmern, jeweils mit eigener Dusche und Toilette.

Zu der Abteilung gehört ebenfalls eine große von viel Grün umgebene überdachte Terrasse. Außerdem besteht die Möglichkeit eine Karte für das Entertainment-Angebot der Klinik zu erwerben.

